

## Mozgásérzékelők kültéri alkalmazásra - RC-plus next N

### RC-plus next N 280



fehér matt, hasonló

RAL9010 Cikkszám 93341

fekete matt, hasonló

RAL9005 Cikkszám 93343

barna matt, hasonló

RAL8014 Cikkszám 93344

### Termékinformáció

- Mozgásérzékelő 280° érzékelési tartománnyal és alábújás védelemmel
- A hatótávolság mechanikus beállítása
- Eltérő időzítések a mozgás irányától függően
- Több párhuzamosan kapcsolt érzékelő zavartalan működése
- Kézi kapcsolás lehetséges nyomógomb segítségével
- Állítható érzékelőfej
- Gyári beállításokkal azonnal üzemkész
- Számos programozási lehetőség a IR távirányítóval
- Nullátmeneti kapcsolás
- Az aljzat kompatibilis az RC-plus (next) termékekkel
- A szállítási csomag tartalmazza a speciális aljzatot külső sarokra szereléshez
- Az érzékenység csökkentésével elkerülhető az állatok okozta téves kapcsolás
- Egyszerű szerelés gyorscsatlakozó aljzattal
- Falra, mennyezetre, külső sarokra szerelhető
- Gyári beállítás 3 perc, 20 Lux
- **Alkalmazási példák:**  
külső terek (bejáratok, bejárathoz vezető utak), parkolók, mélygarázsok, magaspolcos raktárak

### Műszaki adatok

**Hálózati feszültség:** 110 - 240 V AC 50 / 60 Hz (kérésre más üzemi feszültséggel is szállítható)

<b>Méreték:</b>	121 x 71 x 85 mm
<b>Teljesítményfelvétel:</b>	kb. 0,5 W
<b>Érzékelési terület:</b>	vízszintes 280° (Falra szerelhető)
<b>Érzékelési távolság:</b>	max. 20 m áthaladás max. 6 m megközelítés max. 4 m alábújás védelem

**Megfigyelt terület, ha az érzékelő az ajánlott magasságon hosszirányú megközelítésre van pozícionálva:**

**Szerelési magasság min. / max. / ajánlott:** 2 m / 5 m / 2,5 m

**Védettségi fokozat/osztály:** IP54 / II. osztály

**Ütésállóság:** IK03

**Környezeti hőmérséklet:** -25 °C - +50 °C

**Ház:** Magas UV állóságú polikarbonát

#### **1-s csatorna (világítás vezérlés)**

**Kapcsolási teljesítmény:** 3000 W,  $\cos \varphi = 1$   
1500 VA,  $\cos \varphi = 0,5$   
300 W LED  
max. bekapcsolási csúcsáram  $I_p$  (20 ms) = 165 A  
max. bekapcsolási csúcsáram  $I_p$  (200  $\mu$ s) = 800 A

**Csatlakozás típusa:** 1x  $\mu$  érintkező, NO kontaktus pre-make wolfram érintkezővel

**Időzítés:** 15 mp - 16 min, Impulzus

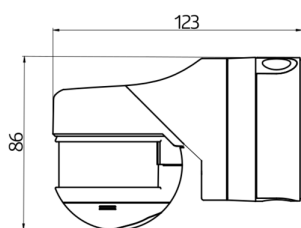
**Bekapcsolási küszöbérték:** 2 - 500 Lux

## Megnevezés

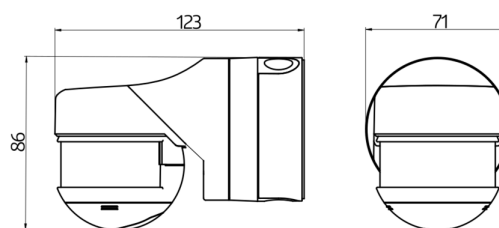
<b>Típus</b>	<b>Szín</b>	<b>Cikkszám</b>	<b>EAN-Nummer</b>
RC-plus next N 280	fehér matt, hasonló RAL9010	93341	4007529933419
RC-plus next N 280	fekete matt, hasonló RAL9005	93343	4007529933433
RC-plus next N 280	barna matt, hasonló RAL8014	93344	4007529933440

## Tartozék

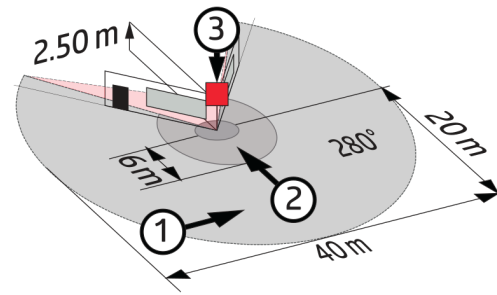
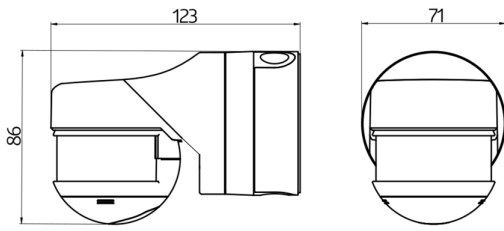
Típus	Szín	Cikkszám	EAN-Nummer
BLE-IR-Adapter	fekete	93067	4007529930678
IR-RC	-	92000	4007529920006
IR-RC-LD	-	92649	4007529926497
IR-RC-Mini	-	92090	4007529920907
Ø 164 x 143 mm	fehér	92467	4007529924677
RC egység	fehér	10880	4007529108800
Mini-RC egység	fekete	10882	4007529108824
Aljzat külső sarokra szereléshez RC-plus next	fekete matt, hasonló RAL9005	97024	4007529970247
Aljzat külső sarokra szereléshez RC-plus next	barna matt, hasonló RAL8014	97014	4007529970148
Aljzat külső sarokra szereléshez RC-plus next	fehér matt, hasonló RAL9010	97004	4007529970049
Aljzat külső sarokra szereléshez RC-plus next	ezüst matt, hasonló RAL9006	97043	4007529970438
Belső sarokaljzat RC-plus next	fehér	97005	4007529970056



Méreték 93341



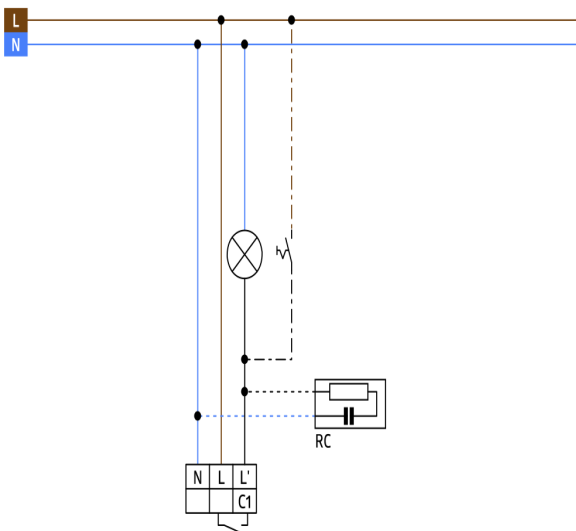
Méreték 93344



### Méretetek 93343

### Érzékelési terület

- 1: Áthaladás
- 2: Megközelítés
- 3: Alábújás védelem



### Kapcsolási rajzok